

Prozessleitsystem

Maschinensteuerung

RETROFIT
Anlagenmodernisierung

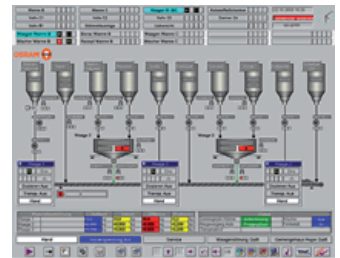
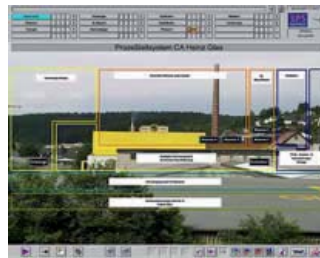
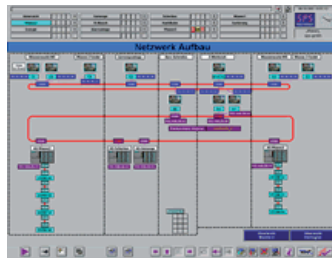
Glasindustrie

Papierindustrie

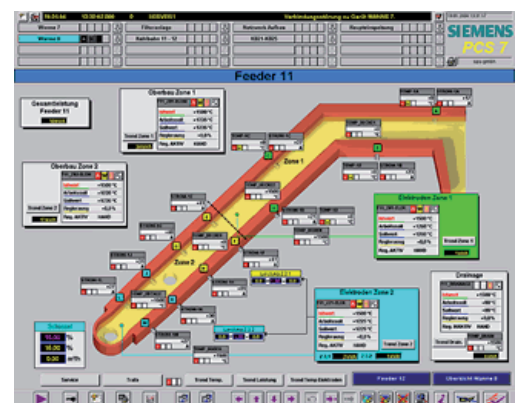
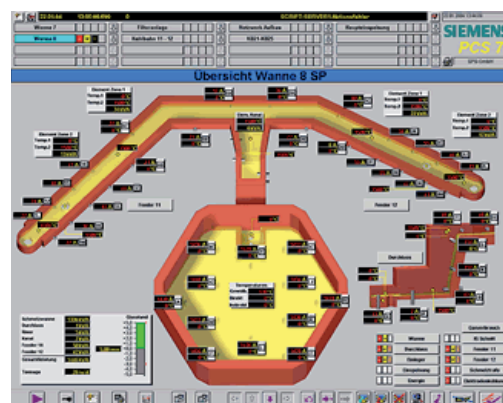
Von der Gemengeanlage bis zum Lagerausgang

Eine Glasproduktion ist ohne vernetzte und durchdachte Automatisierungslösungen nicht mehr denkbar.

Die Firma Schlemmer Prozess Systeme GmbH ist seit vielen Jahren in der Glasindustrie tätig und hat dadurch in weiten Bereichen der Automatisierungstechnik umfangreiche Erfahrungen gesammelt. Die primären Ziele bei der Planung und Umsetzung von Automatisierungslösungen sind einerseits die Produktionskosten pro Stück zu reduzieren und andererseits ein einheitliches, durchgängiges Automatisierungskonzept aus standardisierten Komponenten aufzubauen, welches es erlaubt die Kosten für Ersatzteilhaltung, Wartung und Schulung erheblich zu minimieren. Diese Forderungen lassen sich durch Siemens Komponenten bestens erfüllen. So setzt die Fa. SPS bei umfangreichen Anlagen auf das Prozessleitsystem Simatic PCS7 mit eigens in unserem Hause entwickelter Faceplatetechnik für die Glasindustrie, welche durch uns an die jeweiligen Kundenwünsche individuell angepasst wird, als Grundlage einer einheitliche Automatisierungslösung für die gesamte Fabrikautomation.



Bei mittlerer Anlagengröße setzen wir auf das WinCC Visualisierungspaket, oder auf das Pro Tool-Paket, um eine weitere Kostenreduzierung bei Kleinanlagen zu realisieren. Im Bereich Gemenge / Scherben werden Wägecontroller der Serien SIWAREX U oder M, in Verbindung mit S7-400 Steuerungen und dezentraler ET200 Peripherie mit Profibus- oder Ethernet-Schnittstelle, eingesetzt. Im Schmelzbereich kommen neben den S7-400- und S7-300-Steuerungen ebenfalls ET200 Module zu Einsatz, für Regelungsaufgaben wie sie beispielsweise im Bereich der Verbrennungsluft zuführung anfallen werden Frequenzumformer der Serien Micromaster mit Profibusanschluss eingesetzt. Bei Speiser- bzw. Plungersteuerung setzen wir auf die S7-317T Steuerung (CPU mit integrierter Technologie). An den Maschinen und Übergabeeinheiten kommen Simodrive oder Sinumerik Antriebskomponenten aus dem Hause Siemens zum Einsatz. Als Vorortanzeigen und Bedieneinheiten haben sich die verschiedenen OP's oder Touchpanels bestens bewährt. Durch den dezentralen Aufbau mit ET200 Modulen in Verbindung mit OSM, OLM und LWL lässt sich der Verkabelungsaufwand erheblich reduzieren, was zu einer enormen Kostensenkung bei Montage, Wartung und Betrieb der Anlage führt. Mittels Ferndiagnose und Fernprojektierung wird eine hohe Verfügbarkeit der Anlagen sichergestellt und zudem der Wartungsaufwand und die Fehlerdiagnosezeit für den Betreiber entscheidend reduziert.



Schlemmer Prozess Systeme GmbH arbeitet mit Ihnen gerne, ein speziell auf Ihre Anforderungen zugeschnittenes, Automatisierungskonzept aus. Eine Betreuung über den gesamten Lebenszyklus von der Planung über die Inbetriebnahme bis hin zur täglichen Produktion ist für uns eine Selbstverständlichkeit.